

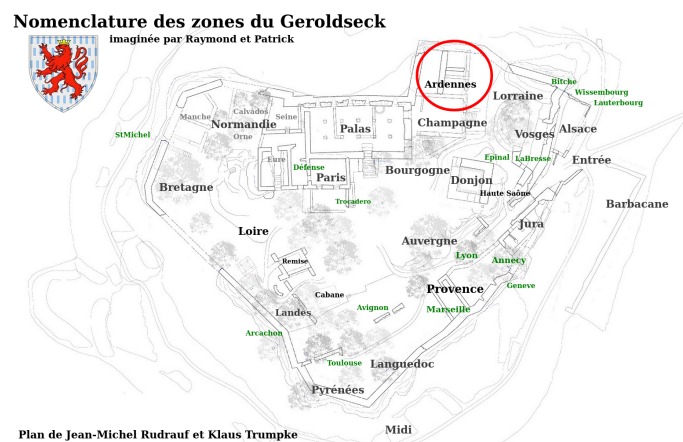
Château de Grand-Geroldseck

Chronique photo commentée

Zone *Ardennes*

Comprendre les fouilles entreprises depuis 1980

Période concernée 1980-2022



2022/10/26

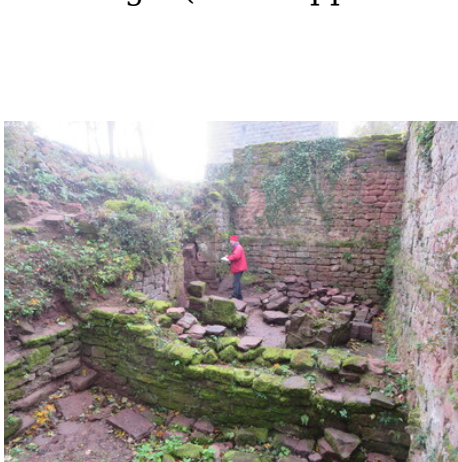
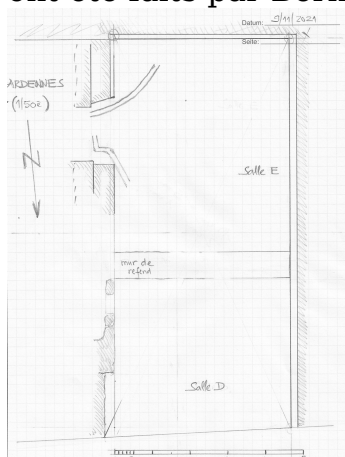
Raymond Ripp

Comprendre les fouilles entreprises dans la zone 'Ardennes' de 1981 à 2021

... et c'est très compliqué car le mur de séparation salle D - salle E à la cave n'est pas le même que au niveau 1, l'un des murs a disparu. Par contre les éléments d'architectures ont presque tous été retrouvés.

La zone Ardennes, récemment nettoyée par Roger.

En fait elle a déjà été fouillée en 1981 par René Kill, et des plans et dessins ont été faits par Bernard Haegel (voir RapportDeFouilles/1981 Kill)



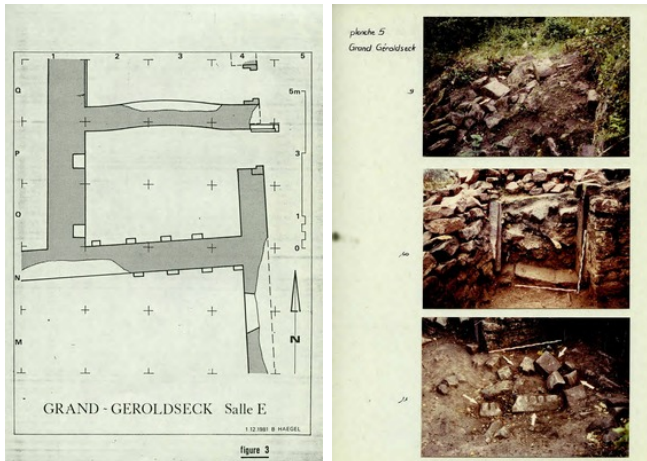
En

1981 n'a été dégagé que la partie supérieure qui correspond à la partie blanche du mur. Ce que l'on voit ici sont en fait les caves. Comment était le plafond/plancher ? Le sol était-il sur des poutres ? Où sont les corbeaux ? Ne serait-ce que le petit rebord le long des murs ? Ou alors la cave était déjà comblée ?

Le plus troublant est que le mur de séparation des deux salles était à 4 m du mur sud alors qu'il est à 5,70 m aujourd'hui. Celui à 4 m a disparu ! Remarquons quand même que les deux murs de séparation sont bien dessinés sur le plan de Jean-Michel Rudrauf et Klauss Trumpke.



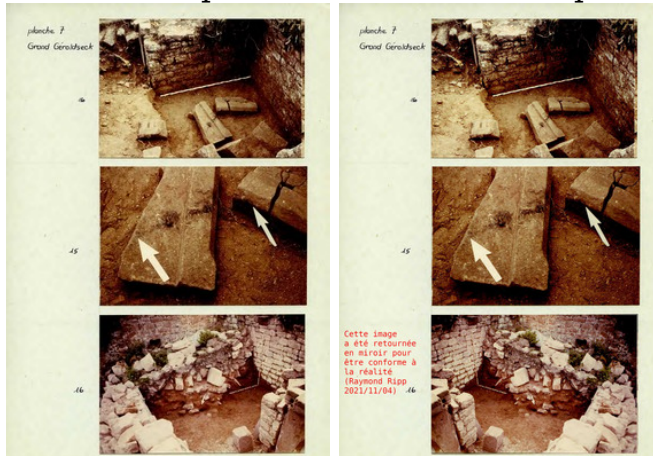
Roland est en train de faire un plan détaillé de la zone (avec le Nord en haut !)



Voici le plan dessiné par Bernard.

Attention (on y reviendra), la porte en P4 est celle de l'**étage au dessus**, elle est près du mur de séparation.

La photo du milieu montre la porte avec le mur de séparation à gauche.



Petite anecdote :

En 1981 la porte de l'étage était encore debout. On la voit sur la photo 16 de la planche 7 ... Malheureusement cette photo est en miroir ... il faut la retourner comme indique sur la planche de droite. Et du coup on comprend que le montant droit (en entrant) reposait bien sur le mur de refend qui montait bien plus haut alors.

En 1981 la porte

Voici les éléments d'architectures répertoriés dans le rapport de fouille 1981_Perals que nous avons retrouvés. La porte de l'étage :



Les montants gauche et droit (en entrant) de la porte de l'étage. Le montant gauche a dû être maçonné avec du béton. Le montant droit est malheureusement cassé. Nous avons aussi retrouvé le départ de voûte du montant gauche.



La rigole

La fenêtre à banquette: Elle devait être encore un étage au dessus. Voici les 2 hauts et le meneau avec gâche.



c'est tout pour le moment ... à suivre !